



Με τη συγχρηματοδότηση
της Ευρωπαϊκής Ένωσης

**ΒΕ-IN: Βέλτιστες Καινοτόμες Πρακτικές στην
Συμπεριληπτική και Κοινωνικο-συναισθηματική
Εκπαίδευση για την αντιμετώπιση της πρόωρης
σχολικής εγκατάλειψης στην Ευρώπη**



ΒΕ-IN

**Θεματική ενότητα 2: Πρόγραμμα σπουδών
Συμπεριληπτικής και Κοινωνικο-
συναισθηματικής Εκπαίδευσης
ΔΡΑΣΤΗΡΙΟΤΗΤΑ**

*Πόσο συμπεριληπτική είναι η διδασκαλία μου;
Εμπειρίες και Στοχασμοί ενός Εκπαιδευτικού*

anthropolis



ΠΕΡΙΓΡΑΦΗ ΔΡΑΣΤΗΡΙΟΤΗΤΑΣ

Πριν από την προβολή των βίντεο που σας παρέχουμε, σας καλούμε να σκεφτείτε τα σχολικά σας χρόνια και να ανακαλέσετε τις σχολικές σας αναμνήσεις.

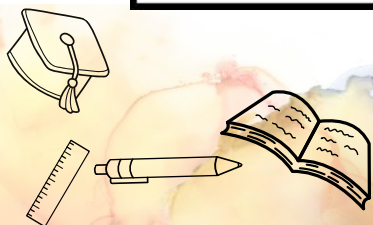
- Με ποιους εκπαιδευτικούς θυμάστε να αισθανόσασταν ευεξία και ευχαρίστηση;
- Μπορείτε να θυμηθείτε δραστηριότητες που σας προξενούσαν τα προαναφερθέντα συναισθήματα;
- Ποια ήταν τα χαρακτηριστικά αυτών των δραστηριοτήτων;
- Μπορείτε να γράψετε τουλάχιστον 2 επίθετα που τα περιγράφουν;
- Ποιους εκπαιδευτικούς και τι είδους δραστηριότητες συσχετίζετε με κακές αναμνήσεις ή συναισθήματα;
- Ποια ήταν τα χαρακτηριστικά τους;
- Μπορείτε να γράψετε τουλάχιστον 2 επίθετα που τα περιγράφουν;



Κατά τη διάρκεια της προβολής των 3 βίντεο, σας ζητάμε να σημειώσετε τους τρόπους διδασκαλίας των εκπαιδευτικών και την ανταπόκριση των μαθητών σε αυτές.

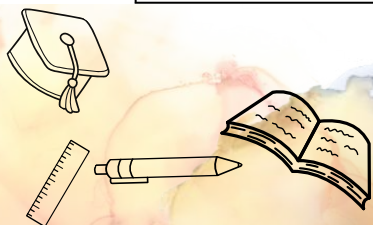
Αφού παρακολουθήσετε τα 3 βίντεο, θα κληθείτε να απαντήσετε στις ακόλουθες ερωτήσεις.

- Ποιος εκπαιδευτικός σας φαίνεται να εφαρμόζει πιο συμπεριληπτική διδασκαλία; Η Κυρία Γκρούελ, ο κύριος Κίτινγκ ή ο κύριος Γουένγκεν;
- Ποιος εκπαιδευτικός, κατά τη γνώμη σας, εφαρμόζει τις αρχές της Κοινωνικο-συναισθηματικής εκπαίδευσης (Social Emotional Learning - SEL);
- Ποια θεωρείτε να είναι η πιο συμπεριληπτική τάξη; Γιατί;



Μπορείτε να χρησιμοποιήσετε τις ακόλουθες λέξεις για να σας βοηθήσουν
(τεχνικές μαθησιακής υποστήριξης - scaffolding)

| | | |
|------------------------|-------------------------|--------------------------|
| Ικανός | Χαρισματικός | Συνεργατικός |
| Επικεφαλής | Πρωταγωνιστής | Εμφατικός |
| Παρωχημένος | Αυταρχικός | Δεν κάνει μάθημα |
| Υποστηρικτικός | Εμπνέει | Καθοδηγητικός |
| Διευκολυντής | Αναθέτει ευθύνες | Ομιλητικός |
| Επιλεκτικός | Φιλικός | Δασκαλοκεντρικός |
| Μαθητοκεντρικός | Θεματοκεντρικός | Αλληλεπιδραστικός |
| Συμμετοχικός | | |



Τα βίντεο

1. Film Studies Fundamentals (2018) Extract from the film “The Wave (Die Welle): the first autocracy class, part 2 (Clip 3 of 9). Available: YouTube
2. Double Helix (2010) 10 4 – Freedom Writers – E ST-Line Game. Mp4. Available: YouTube
3. Rotten Tomatoes Classic Trailers (2020) Dead Poets Society (1989) Trailer #1. Movieclips Classic Trailers. Available: YouTube



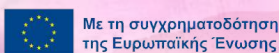
anthropolis



SÜDWIND



BE-IN



Με τη χρηματοδότηση της Ευρωπαϊκής Ένωσης. Οι απόψεις και οι γνώμες που διατυπώνονται εκφράζουν αποκλειστικά τις απόψεις των συντακτών και δεν αντιπροσωπεύουν κατ'ανάγκη τις απόψεις της Ευρωπαϊκής Ένωσης ή του Ευρωπαϊκού Εκτελεστικού Οργανισμού Εκπαίδευσης και Πολιτισμού (EACEA). Η Ευρωπαϊκή Ένωση και ο EACEA δεν μπορούν να θεωρηθούν υπεύθυνοι για τις εκφραζόμενες απόψεις. (Αριθμός έργου:2021-1-IT02-KA220-SCH-348DE244).