



Funded by  
the European Union

# BE-IN: Best Innovative Practices for an Inclusive and Emotional Education to face early school leaving in Europe



**BE-IN**

## 1. téma: Inklúzió, SEL és a tananyag

### FELADAT

*Mennyire vagyok inkluzív? Tanári  
tapasztalatok, reflexiók*

anthropolis



# A FELADAT LEÍRÁSA

Mielőtt megnézné a csatolt videókat, gondoljon saját iskolás éveire, idézze fel gyerekkori emlékeit!

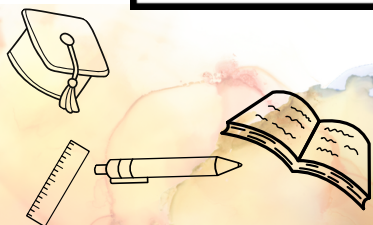
- Mely tanáraival kapcsolatban idéződnek fel kellemes emlékek, érzések?
- Milyen feladatokra emlékszik jó élményként?
- Mi jellemezte ezeket a feladatokat?
- Írjon legalább két jelzőt ezen feladatok jellemzésére!
- Mely tanárokkal és milyen jellegű feladatokat kapcsolatban vannak kellemetlen élményei, emlékei?
- Mi jellemezte őket/azokat?
- Jellemezze őket/azokat legalább két jelzővel!



Miközben a 3 javasolt videót nézi, kérjük, jegyezze fel a tanárok tanítási stílusát és a diákok azokra adott reakcióit!

A 3 videó megtekintése után válaszolja meg az alábbi kérdéseket:

- Melyik a leginkább inkluzívan oktató tanár? Mrs. Gruel, Mr. Keating vagy Mr. Wengen?
- Ön szerint melyik tanár alkalmazza a SEL-t?
- Melyik a leginkább inkluzív osztály? Miért?



Az alábbi kifejezések segíthetik a válaszaik kialakítását (állványozás)

|                       |                        |                      |
|-----------------------|------------------------|----------------------|
| <b>Kompetens</b>      | <b>Karizmatikus</b>    | <b>Kooperatív</b>    |
| <b>Igazgató</b>       | <b>Főszereplő</b>      | <b>Empatikus</b>     |
| <b>Régimódi</b>       | <b>Parancsoló</b>      | <b>Nem tanári</b>    |
| <b>Támogató</b>       | <b>Inspiráló</b>       | <b>Utasító</b>       |
| <b>Facilitáló</b>     | <b>Delegáló</b>        | <b>Megbeszélő</b>    |
| <b>Eklektikus</b>     | <b>Barátságos</b>      | <b>Tanárközpontú</b> |
| <b>Tanulóközpontú</b> | <b>Tartalomfókuszú</b> | <b>Interaktív</b>    |
| <b>Részvételi</b>     |                        |                      |





## A videók

1. Részlet az „A hullám” c. filmből (2008), német nyelven, választható magyar felirattal:  
YouTube

2. Részlet a „Saját szavak” c. filmből (2007), angol nyelven, választható magyar felirattal: YouTube

3. Részlet a „Holt költők társasága” c. filmből (1989), angol nyelven, választható magyar felirattal: YouTube



anthropolis



**BE-IN**



The BE-IN project is co-financed by the ERASMUS+ programme of the European Union. It's content reflects the views of the authors, and the European Commission cannot be held responsible for any use which may be made of the information contained therein (Project Code:2021-1-IT02-KA220-SCH-348DE244).